

## Icone componenti

**OHV** Progettazione OHV

**E-Start** Avviamento Elettrico



## Scheda Tecnica

Alésaggio x corsa (mm)	96x86,4
Cilindrata (cc)	625
Rapporto di compressione	8,9:1
Potenza massima (kw)	13,5
Giri motore (rpm)	3600
Alimentazione	Benzina
Avviamento	Autoavvolgente/Elettrico
Rotazione	Antioraria da PTO
Filtro aria	Secco
Pompa carburante	Sì
Capacità di serbatoio (Lt)	-
Capacità coppa olio (Lt)	1,4
Dimensioni mm (LxLxH)	529x471x338
Pressostato	Sì
Peso a secco (kg)	35

## Foto prodotto



## Configurazioni

### ZBM 620 L3EV



Albero cilindrico L3 Ø  
25,4x88,5 - filtro aria  
a secco - avviamento  
elettrico

## Dettagli prodotto

### Filtro aria a secco



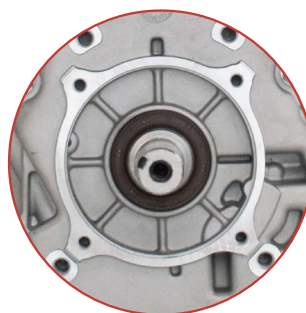
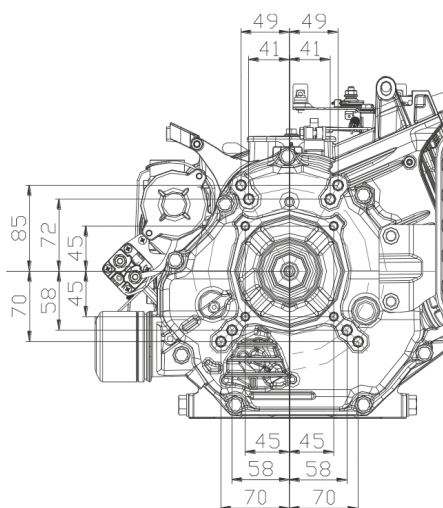
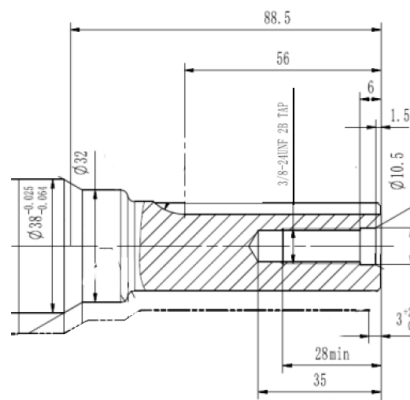
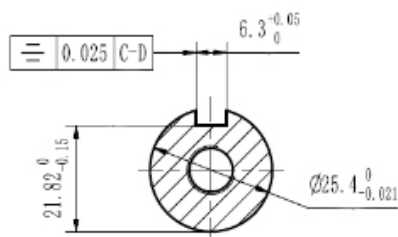
ZBM 620 L3EV

### Quadretto avviamento elettrico

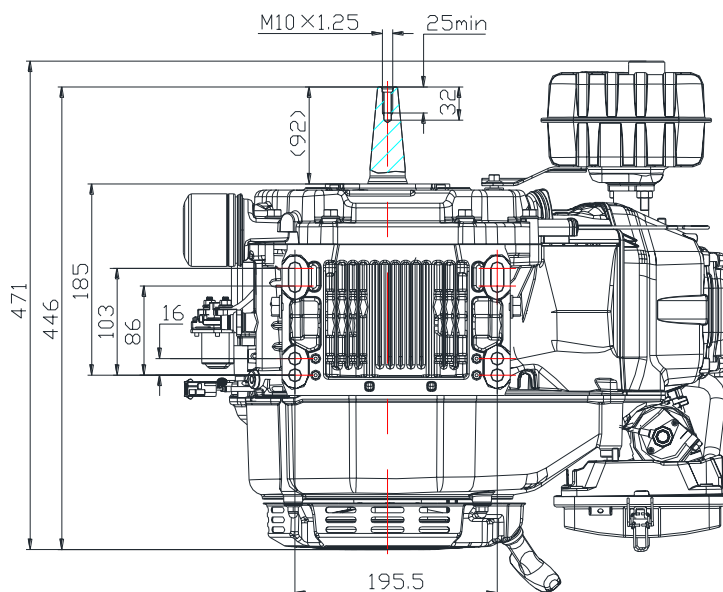
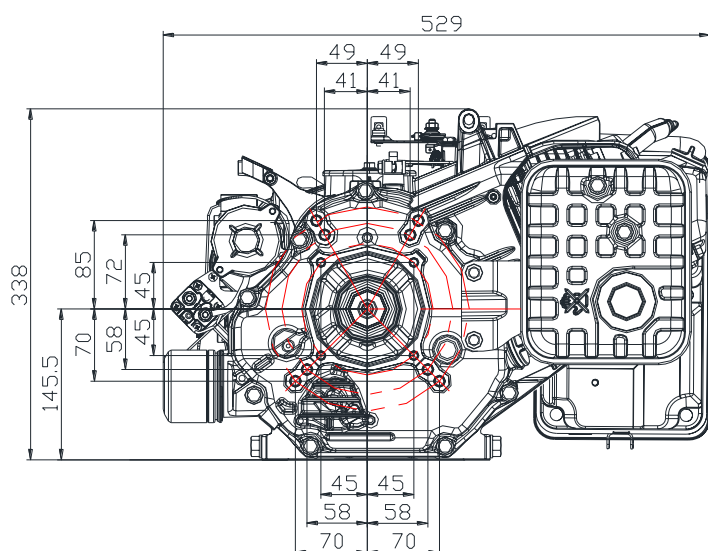


ZBM 620 L3EV

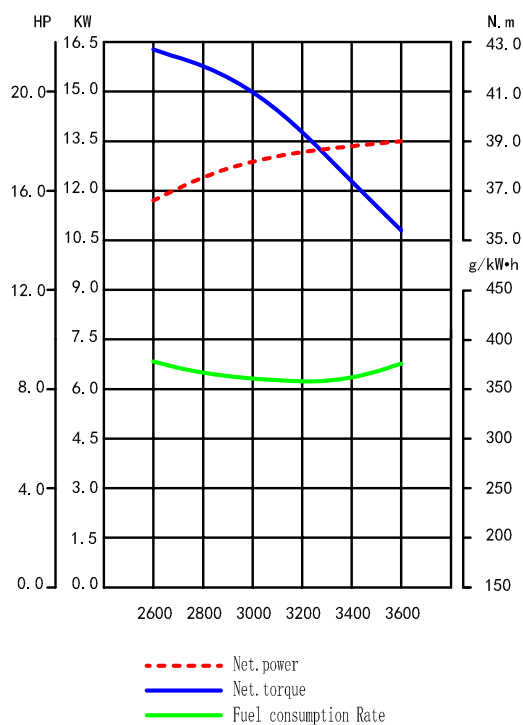
## L3 Albero cilindrico Ø 25,4



## Ingombri



## Curva di prestazione



Distribuito in esclusiva da: Prai s.r.l.  
Gravina in Puglia (BA)/Italy, 70024,  
via Nobel, 15/17  
tel.: +39 080 325 58 17

zanettimotori.it  
Seguici su:    

